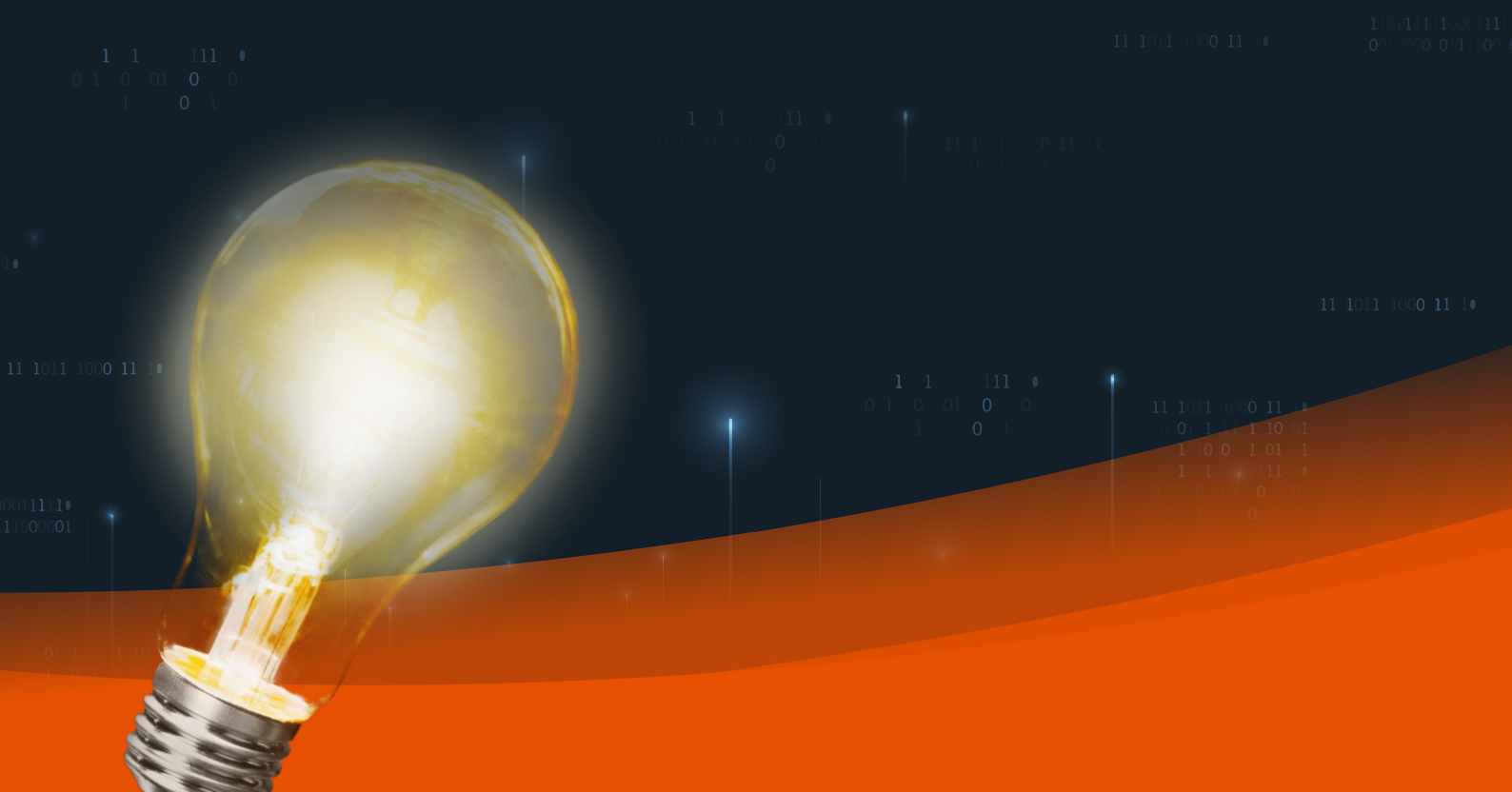




ebook

10

Innovations pour moderniser les enquêtes

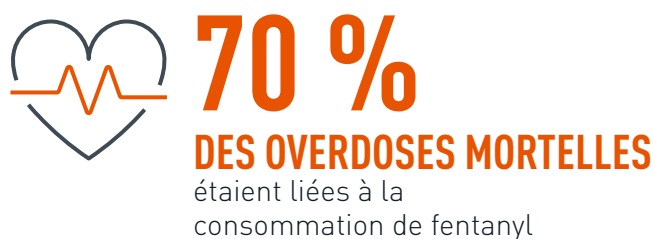
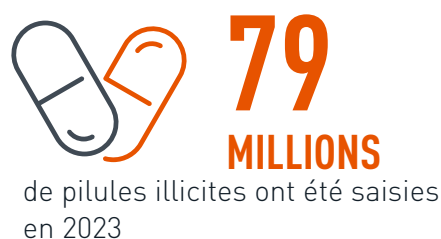


Introduction

Dans un contexte de criminalité et de justice qui ne cesse d'évoluer, les enquêteurs sont aujourd'hui confrontés à toutes sortes de défis, que l'avalanche de preuves électroniques imposée par l'ère numérique ne fait encore qu'accroître.

Submergés par des données extraites de smartphones, de transactions en cryptomonnaies, de systèmes d'infodivertissement embarqués et de technologies portables, les inspecteurs de police s'enlisent dans l'analyse des appareils, ce qui entraîne de lourds retards, en particulier dans les cas les plus médiatisés. Plus de 52 % des services de police signalent une escalade des retards de dossiers d'une année sur l'autre.

La consommation de drogue, le trafic sexuel et la pédocriminalité continuent de ravager les communautés du monde entier :



Imaginez à quel point il se pourrait possible d'accélérer le travail d'enquête en reliant plusieurs affaires de trafic de fentanyl, de trafic sexuel et de pédocriminalité sur Internet à des réseaux plus vastes de criminels connus.

Pour chaque affaire, les enquêteurs passent actuellement en moyenne 45 heures à étudier les preuves numériques, tout en gérant une montagne de dossiers et de paperasse, qui impliquent notamment la rédaction d'informations personnelles et le transfert de données sur des systèmes disparates.

10 innovations pour moderniser les enquêtes

Les enquêteurs sont confrontés à des affaires extrêmement diverses, qui imposent de vastes compétences et une compréhension approfondie de chaque situation particulière. Le traitement prolongé des preuves numériques ne fait que retarder la clôture des dossiers et éroder la confiance du public.

Pour combler l'écart entre les délais de traitement et les attentes en matière de sécurité publique, il devient urgent de s'ouvrir au changement. Cet ebook présente les 10 innovations utilisées par les enquêteurs du monde entier pour moderniser leur travail d'enquête.

1

Analyse complète de la localisation

En intégrant et en analysant diverses sources de données de localisation, les enquêteurs bénéficient d'une visibilité globale sur les déplacements des suspects, enrichissent leurs enquêtes et sont en mesure d'établir des recoupements essentiels.

Cas d'utilisation courant : Les données de localisation peuvent révéler les habitudes de vie et de déplacement spécifiques qui peuvent indiquer une implication dans des activités criminelles (par exemple, des visites fréquentes dans des lieux réputés pour le trafic de drogue ou sur des scènes de crime connues).

2

Analyse des liens pour identifier les connexions cachées

Dans les enquêtes, l'analyse des liens suppose de mettre en correspondance et de visualiser les relations entre diverses entités (personnes, lieux et événements) afin de révéler les connexions et les mécanismes cachés.

Cas d'utilisation courant : Les enquêteurs peuvent identifier les principaux acteurs et comprendre les réseaux criminels.

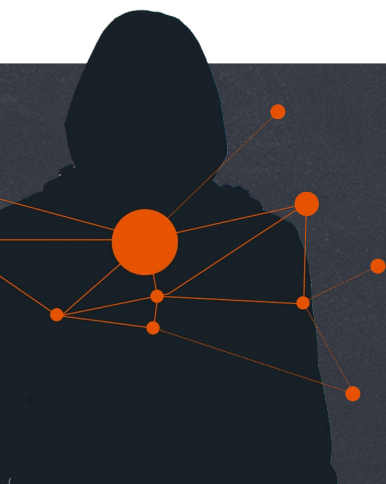


3

Identification des personnes par leurs identifiants numériques

Mettre en corrélation différents identifiants numériques (ID utilisateur, numéros de téléphone et noms d'utilisateur par exemple) sur plusieurs plateformes et appareils afin de les attribuer à des personnes spécifiques.

Cas d'utilisation courant : Les enquêteurs peuvent analyser différentes adresses e-mail et divers profils de réseaux sociaux afin de relier les différentes activités en ligne à un seul suspect.



4

Catégorisation et recherche d'images

L'IA est capable d'identifier des objets spécifiques dans toutes sortes d'images, de manière à accélérer la recherche de preuves critiques.

Cas d'utilisation courant : Réduire le temps passé par les enquêteurs à rechercher des stupéfiants, des véhicules, des armes ou des personnes dans des extraits de données téléphoniques ou des séquences vidéo.



5

Reconnaître les tendances à l'aide de la détection de données thématiques

L'IA est capable d'identifier des données thématiques dans les conversations, y compris dans des langues étrangères et dans un langage codé ou argotique. L'IA peut reconnaître des tendances dans la façon dont sont utilisés certains mots ou expressions dans des groupes spécifiques, tels que des gangs.

Cas d'utilisation courant : Identifier les phrases répétées, les combinaisons de mots inhabituelles ou les structures linguistiques spécifiques qui indiquent un langage codé.

6

Suppression des conflits d'identifiants

Grâce à des algorithmes avancés conçus pour résoudre les conflits d'identité dans plusieurs affaires et sources de données, les enquêteurs ont accès à des informations précises et à jour pour accélérer leurs enquêtes.

Cas d'utilisation courant : Dans le cadre d'une vaste enquête sur le trafic de drogue, la suppression des conflits d'identifiants peut aider à comprendre que plusieurs affaires mineures gérées par différents services font en réalité partie d'un seul et même réseau plus vaste.

Ces éclairages permettent de coordonner les efforts pour démanteler l'ensemble de l'opération plutôt que de la traiter de façon fragmentée.

7

Transcription vocale

Les enquêteurs et les analystes s'appuient sur la transcription pour extraire de précieuses informations à partir de contenus audio et vidéo. Les fonctionnalités de transcription vocale permettent de rationaliser le traitement et l'analyse des informations orales, des conversations enregistrées ou d'autres contenus verbaux, ce qui facilite la prise de décision.

Cas d'utilisation courants : Dans le cadre d'une enquête sur le trafic d'êtres humains, la transcription des appels téléphoniques entre les suspects peut révéler un langage codé utilisé pour discuter des transactions.

Comment l'automatisation peut alléger la charge de travail

L'IA révolutionne le travail des forces de l'ordre en introduisant dans le domaine de la criminalistique numérique des avancées qui améliorent considérablement les opérations, la productivité et la résolution des affaires. L'IA offre de nombreux avantages :

- **Efficacité de l'analyse des données** : l'IA est capable de traiter rapidement d'immenses volumes de données, en identifiant les tendances et les informations pertinentes plus rapidement qu'avec une approche manuelle.
- **Automatisation et accélération** : l'IA automatise les tâches répétitives, telles que le tri des données et l'extraction d'informations pertinentes, ce qui permet aux enquêteurs de se concentrer sur les éléments de preuve qui contribuent à l'avancement du dossier.
- **Analyse forensique améliorée** : l'IA peut rapidement examiner les preuves numériques, détecter les altérations de données et reconstituer les événements, pour aider les experts en criminalistique à élaborer pour chaque affaire des descriptifs défendables.

Checklist : les fonctionnalités à rechercher dans une plateforme moderne de gestion d'enquêtes

Si vous cherchez à évaluer une plateforme moderne pour la gestion d'enquêtes, privilégiez celles qui offrent les fonctionnalités suivantes :

Analyse de données robuste : capacité à analyser plusieurs sources de données diverses pour une compréhension complète des affaires.

Grands modèles de langage (LLM) : traitement des données basé sur l'IA, reconnaissance contextuelle et algorithmes pour mettre en évidence les données spécifiques que vous recherchez.

Interopérabilité et collaboration : partage de données sécurisé, communication en temps réel et accès basé sur les rôles pour un travail d'équipe parfaitement fluide.

Évolutivité et flexibilité : capacité à gérer des volumes de données croissants avec des options de déploiement sur site ou dans le cloud.



Témoignages clients :

Comment le procureur du comté d'Oakland est parvenu à condamner les parents de l'auteur d'une vaste fusillade

« Au lieu d'avoir à ouvrir sept téléphones et d'essayer de faire des recoupements... Cellebrite Pathfinder accélère le processus. Cela a été vraiment incroyable. »

David Williams, procureur adjoint du comté d'Oakland



Comment le bureau du shérif du comté de Montgomery a réussi à faire condamner un gang de bikers

« Ils n'auraient jamais pu physiquement faire ce travail sur le terrain avec des UFDR individuels. Il y a tant de données, et on manque tellement de temps. »

Billy Ballard, inspecteur, examinateur des preuves numériques





À propos de Cellebrite

Cellebrite (Nasdaq : CLBT) a pour mission d'aider ses clients à protéger et à sauver des vies, à accélérer la justice et à préserver la vie privée dans les communautés du monde entier. Leader mondial dans le domaine des solutions d'enquête numérique pour les secteurs public et privé, nous aidons les entreprises à maîtriser la complexité des enquêtes numériques soumises à des sanctions légales en rationalisant les processus de renseignements. Plébiscitées par des milliers d'agences et d'entreprises de premier plan dans le monde entier, la plateforme et les solutions d'enquête numérique de Cellebrite transforment la façon dont les clients recueillent, examinent, analysent et gèrent les données dans le cadre d'enquêtes légalement autorisées. Pour en savoir plus, rendez-vous sur www.cellebrite.com, <https://investors.cellebrite.com> ou suivez-nous sur Twitter sur le compte @Cellebrite.

- Pour en savoir plus, rendez-vous sur www.cellebrite.com
- Contactez Cellebrite dans le monde entier à l'adresse www.cellebrite.com/contact

11 1011 1000 11 1*

1 1 111 *
0 1 0 01 0 0
1 0 1

11 1011 1000 11 1*

11011110001111*
01000001100001

11 1011 1000 11 1*

1 1 111 *
0 1 0 01 0 0
1 0 1

110111110001111*
01000001100001

11 1011 1000 11 1*
0 0 1 1 1 1 1 0 0 1
1 0 0 0 1 0 1 1
1 1 1 1 1 1 1 *
0 1 0 0 1 0 0 0
1 0 1

1 1 111 *
0 1 0 01 0 0
1 0 1

11 1011 1000 11 1*

1 1 111 *
0 1 0 01 0 0
1 0 1

1 1 111 *
0 1 0 01 0 0
1 0 1

1 1 111 *